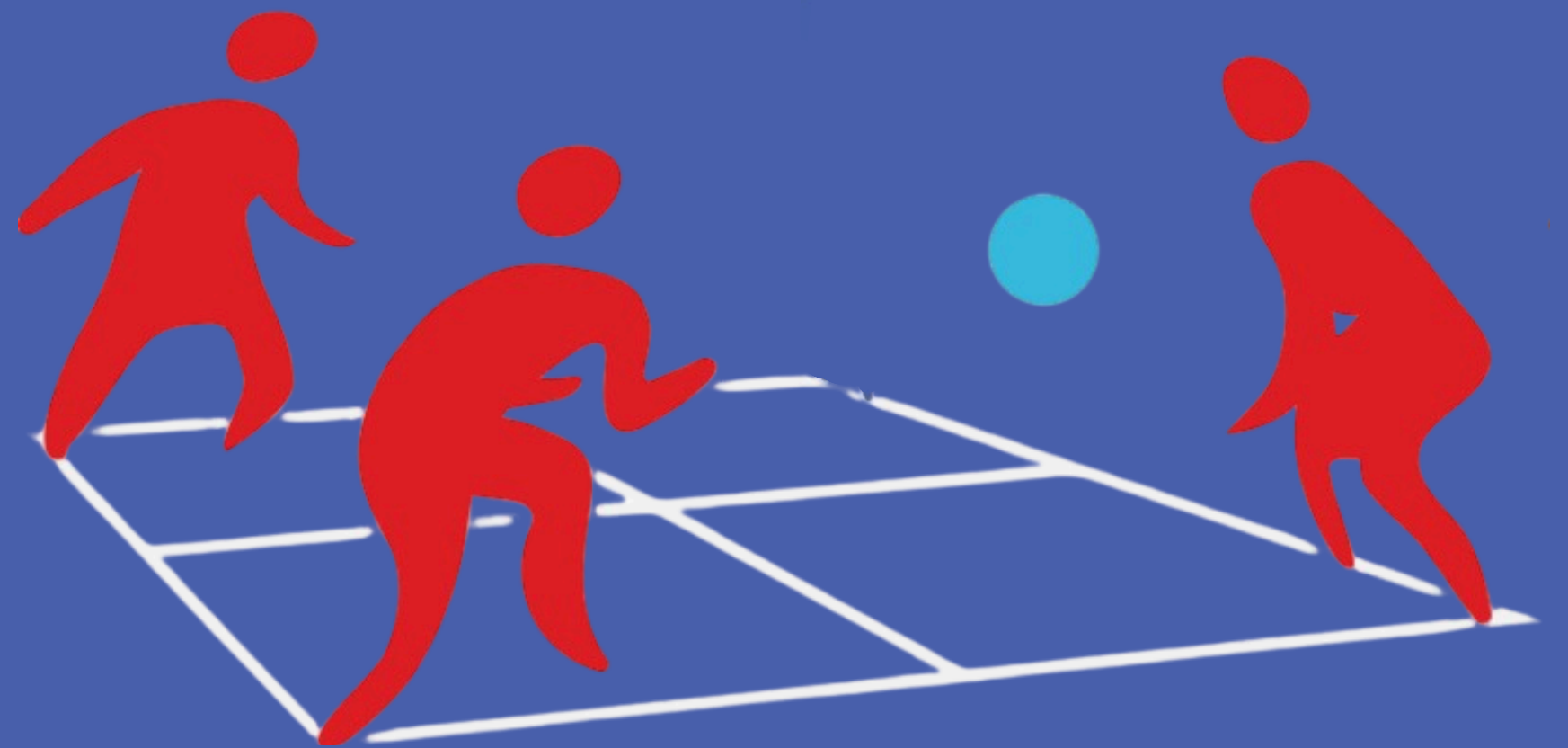
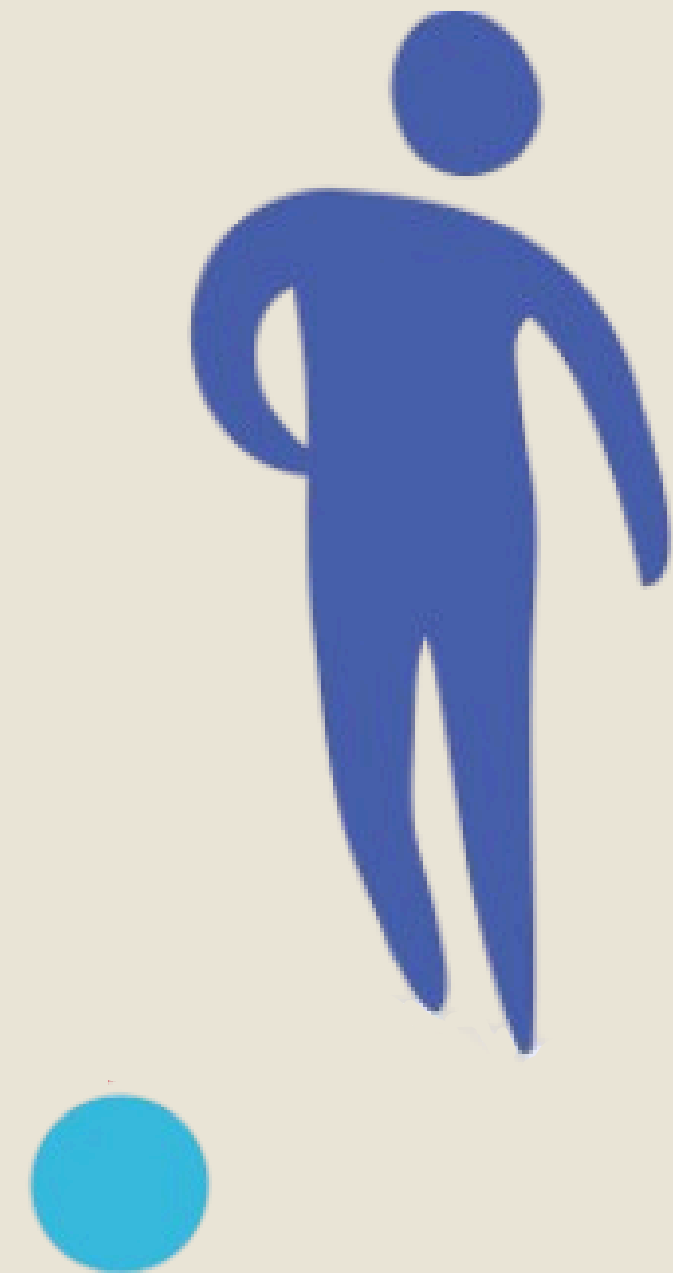


Hvað hefur gerst í
leikskólamálum á
kjörtímabilinu?



Opnunartími leikskóla og vistunartími hefur víða verið skertur

- ◆ Í sumum sveitarfélögum loka leikskólar kl. 14 á föstudögum
- ◆ Í sumum sveitarfélögum er hámarksvistunartími 40 klst. á viku og jafnvel skemmri fyrir yngstu börnin



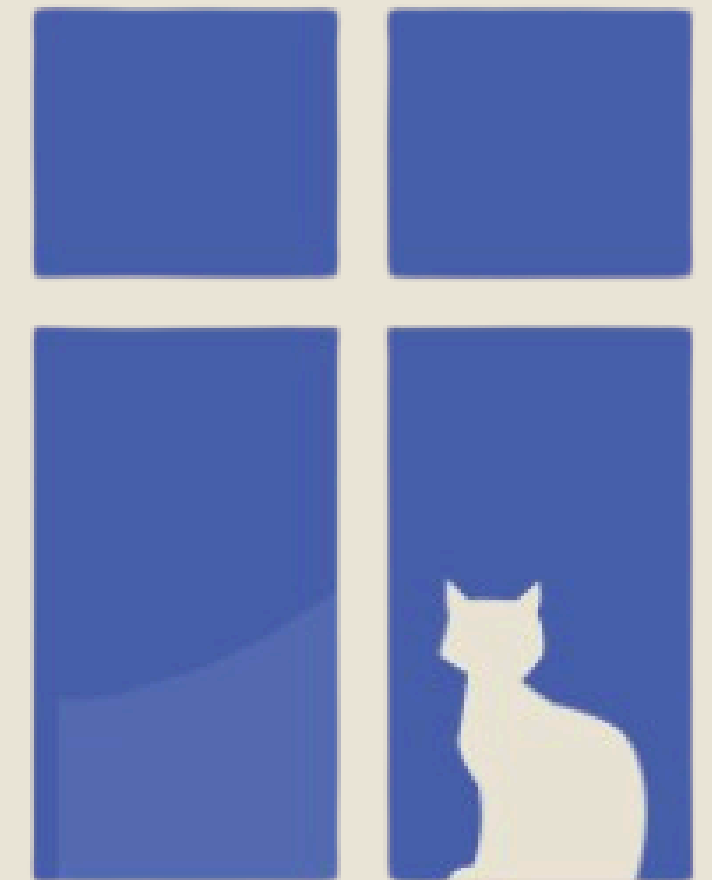
Skráningardagar hafa verið teknir upp í flestum sveitarfélögum

- ◆ Fjöldi skráningardaga er á bilinu 5-20 á ári
- ◆ Gjald fyrir hvern skráningardag er víða 2.500-5.000 kr. fyrir hvern dag og leggjast ofan á reglubundin leikskólagjöld
- ◆ Áður voru leikskólagjöld almennt föst og fyrirsjáanleg 11 mánuði á ári



Leikskólar eru lokaðir fleiri daga en áður

- ◆ Auk starfsdaga og sumarfrís er nú víða lokað í kringum hátíðir eða í vetrarfríum grunnskóla
- ◆ Sumarlokun leikskóla er 20 dagar og starfsdagar oftast 6. Við það bætast skráningardagar og lokunardagar og samanlagt eru þetta á bilinu 30-46 dagar á ári
- ◆ Til samanburðar á launafólk almennt 24-30 orlofsdaga á ári



Gjaldskrár hafa breyst mikið og eru orðnar flóknari og ófyrirsjáanlegri

- ◆ Gjald fyrir hvern klukkutíma hækkar verulega fyrir fulla vistun þar sem 8 tímar kosta víða um 50.000 krónur
- ◆ Gjöld hafa víða lækkað eða gjöld felld niður fyrir skerta vistun
- ◆ Fullvinnandi foreldrar niðurgreiða leikskólagjöld þeirra sem geta nýtt sér skerta vistun
- ◆ Í nokkrum sveitarfélögum hafa verið tekin upp sérstök gjöld eða sektir ef barn er sótt utan umsamins vistunartíma



Afsláttarkerfi hafa breyst

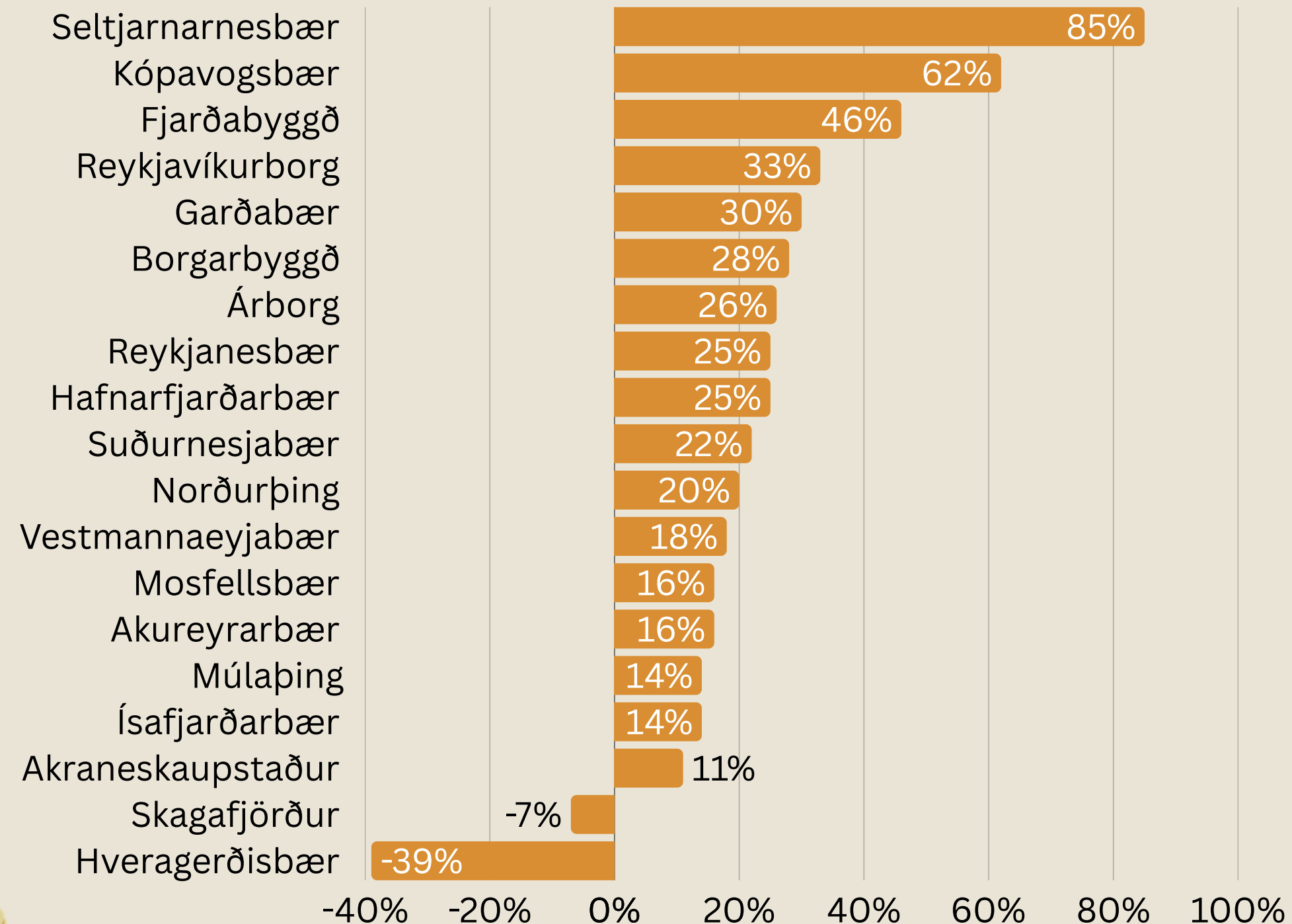
- ◆ Afslættir fyrir námsmenn, einstæða foreldra og fólk með örorku hafa víða verið felldir niður og tekjutengingar teknar upp
- ◆ Tekjumörk eru víða það lág að stór hluti foreldra á vinnumarkaði greiðir hærri gjöld en áður
- ◆ Slík útfærsla eykur á jaðarskatta og dregur úr ávinningi af aukinni atvinnuþátttöku



Hækkun leikskólagjalda á kjörtímabilinu 2022-2026

8 klst. vistun (40 klst. á viku)

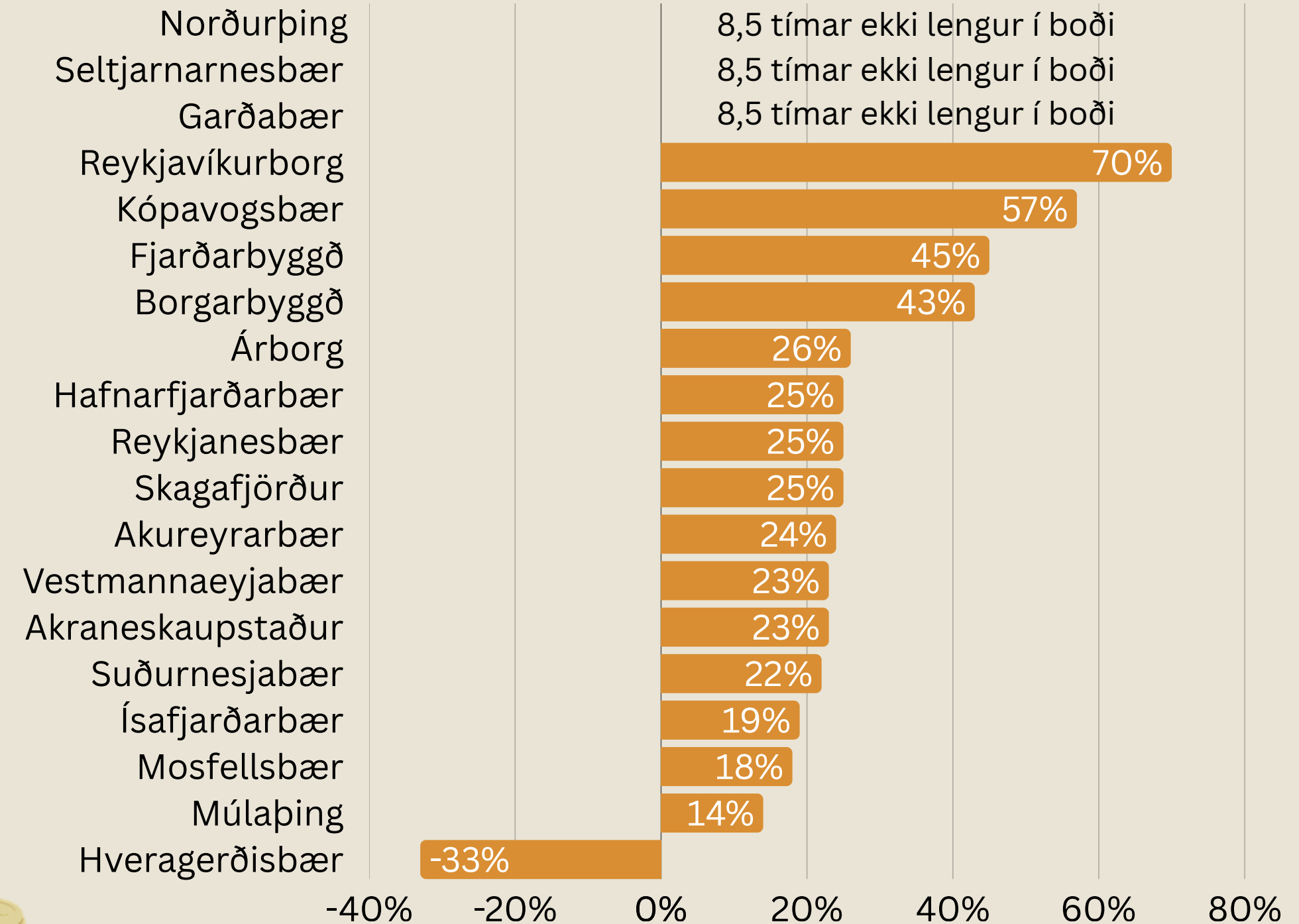
**Sýnd er prósentubreyting á mánaðargjaldi hjá stærstu sveitarfélögum landsins. Gjöld miðast við dvalar- og fæðisgjald bæði árin, auk skráningardaga árið 2026 sem er dreift yfir 11 mánuði til samanburðar.*



Hækkun leikskólagjalda á kjörtímabilinu 2022-2026

8,5 klst. vistun (42,5 klst. á viku)

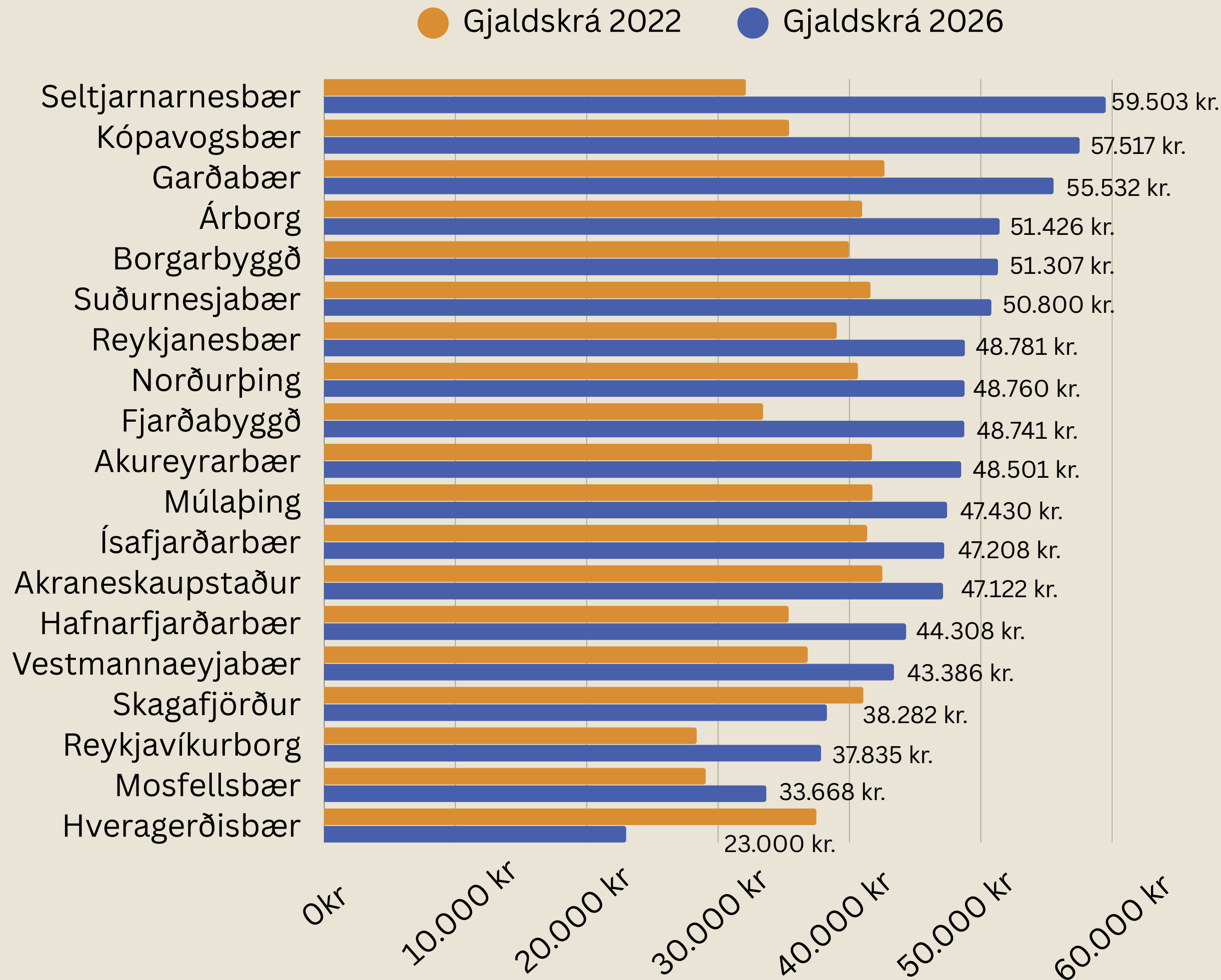
*Sýnd er prósentubreyting á mánaðargjaldi hjá stærstu sveitarfélögum landsins. Gjöld miðast við dvalar- og fæðisgjald bæði árin, auk skráningardaga árið 2026 sem er dreift yfir 11 mánuði til samanburðar.



Gjaldskrár- breytingar á kjörtímabilinu

8 klst. vistun (40 klst. á viku)

**Samanburður á mánaðargjaldi hjá stærstu sveitarfélögum landsins. Gjöld miðast við dvalar- og fæðisgjald bæði árin, auk skráningardaga árið 2026 sem er dreift yfir 11 mánuði til samanburðar.*



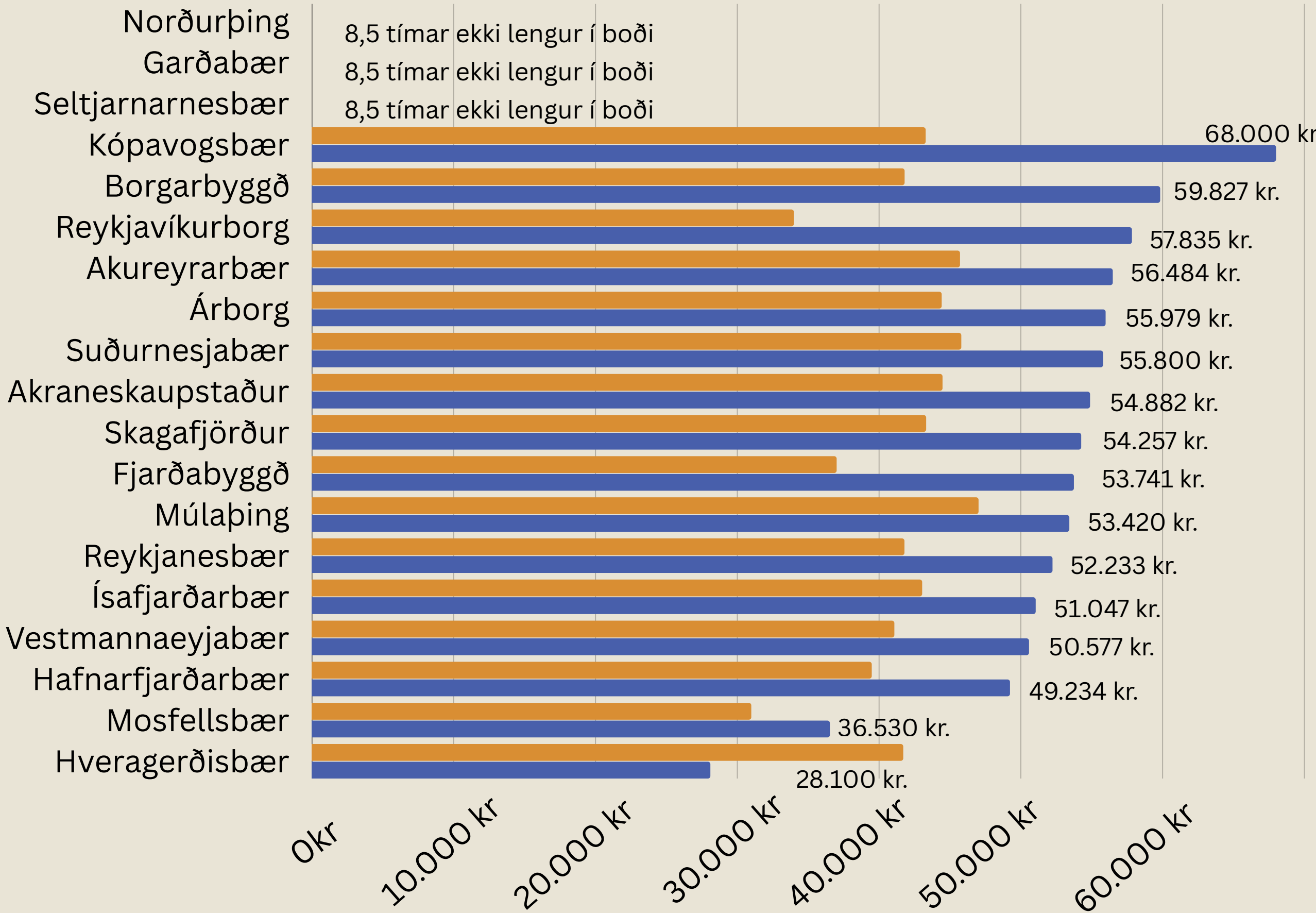
Gjaldskrá 2022

Gjaldskrá 2026

Gjaldskrár- breytingar á kjörtímabilinu

8,5 klst. vistun
(42,5 klst. á viku)

**Samanburður á mánaðargjaldi hjá stærstu sveitarfélögum landsins. Gjöld miðast við dvalar- og fæðisgjald bæði árin, auk skráningardaga árið 2026 sem er dreift yfir 11 mánuði til samanburðar.*



Sveitarfélögin ætluðu að stilla gjaldskrárhækkunum í hóp

Í tengslum við gerð kjarasamninga vorið 2024 lýstu sveitarfélögin yfir vilja til að stilla gjaldskrárhækkun í hóp á samningstímanum

- ◆ Sérstaklega átti að horfa til gjaldskráa er varða barnafjölskyldur og fólk í viðkvæmri stöðu

